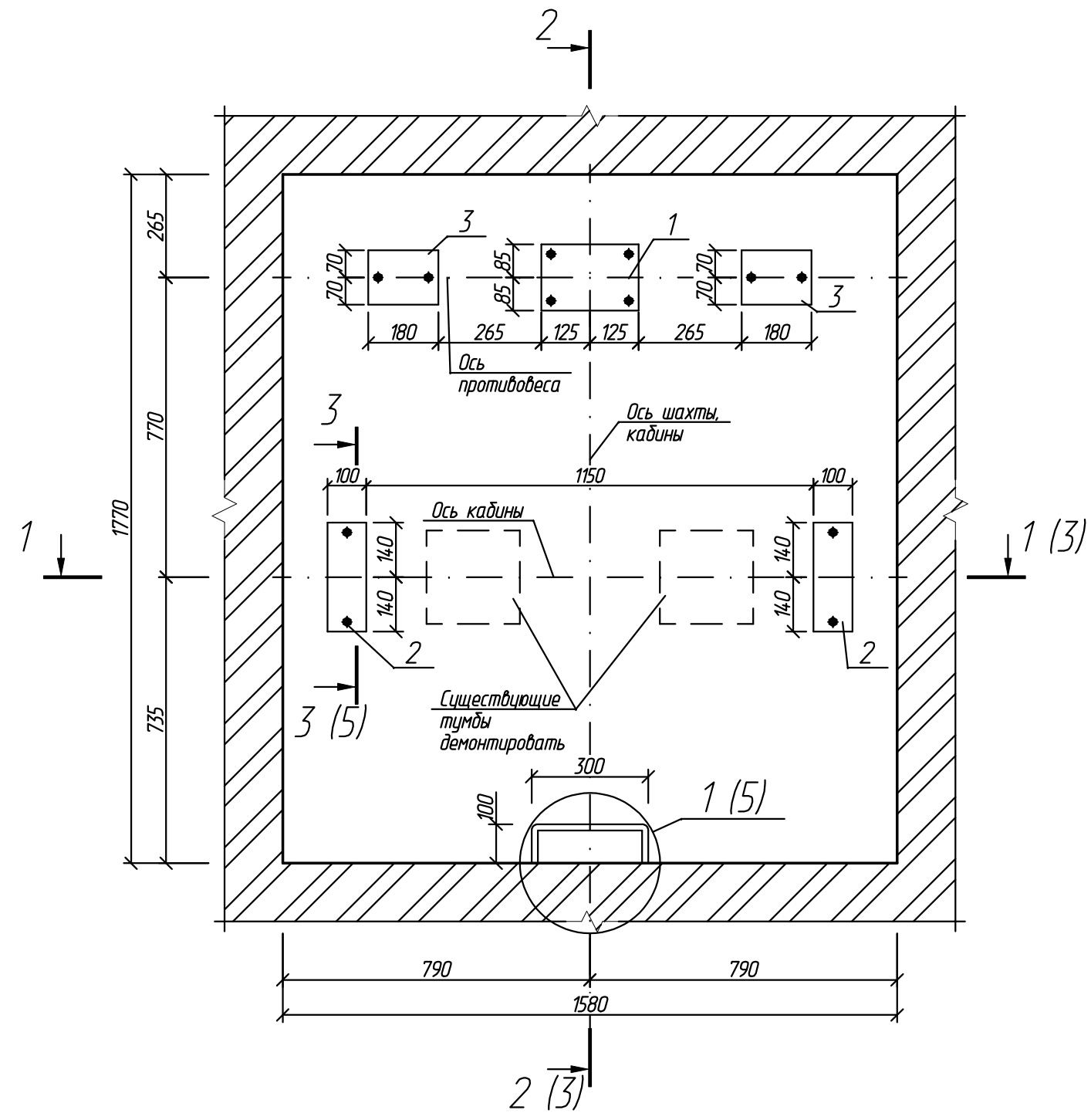
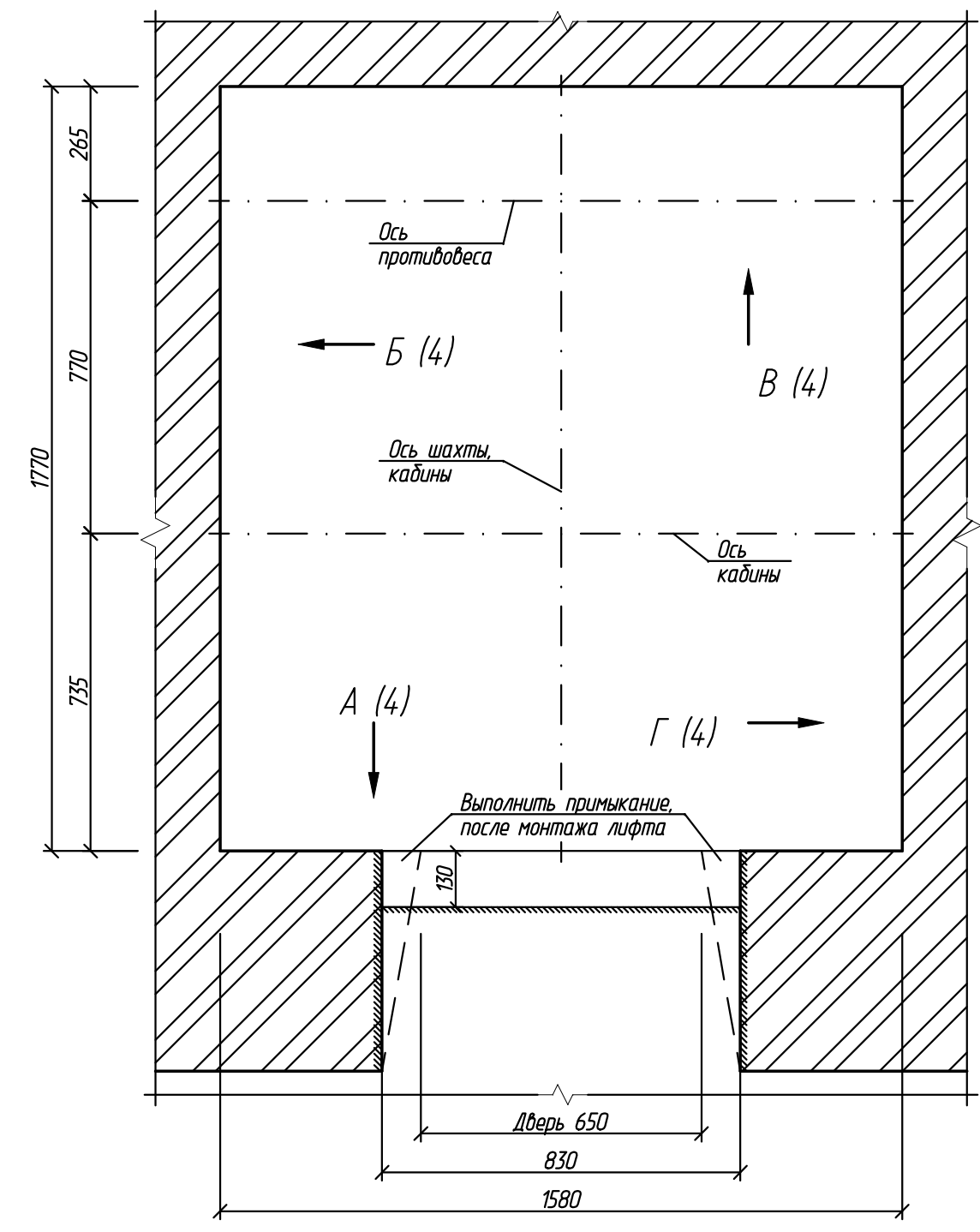


План шахты лифта на отм. -1,300

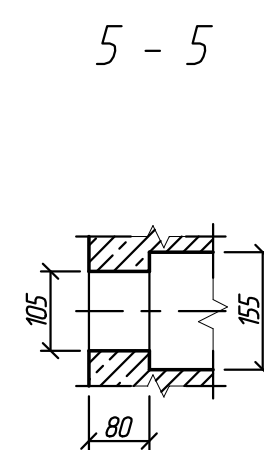
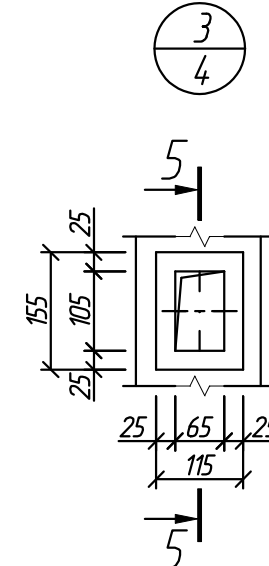
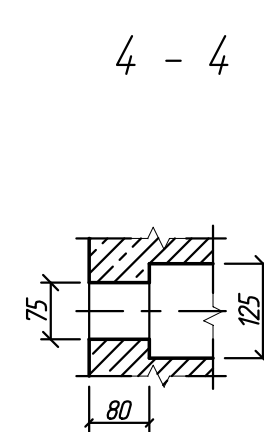
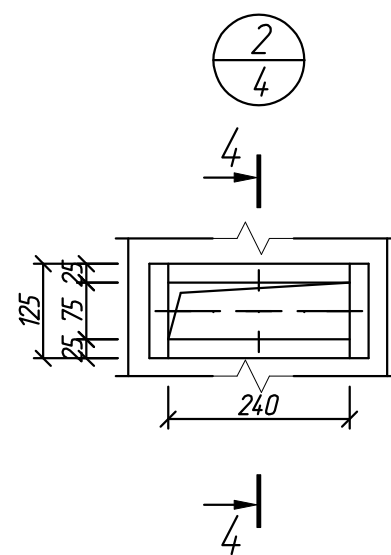
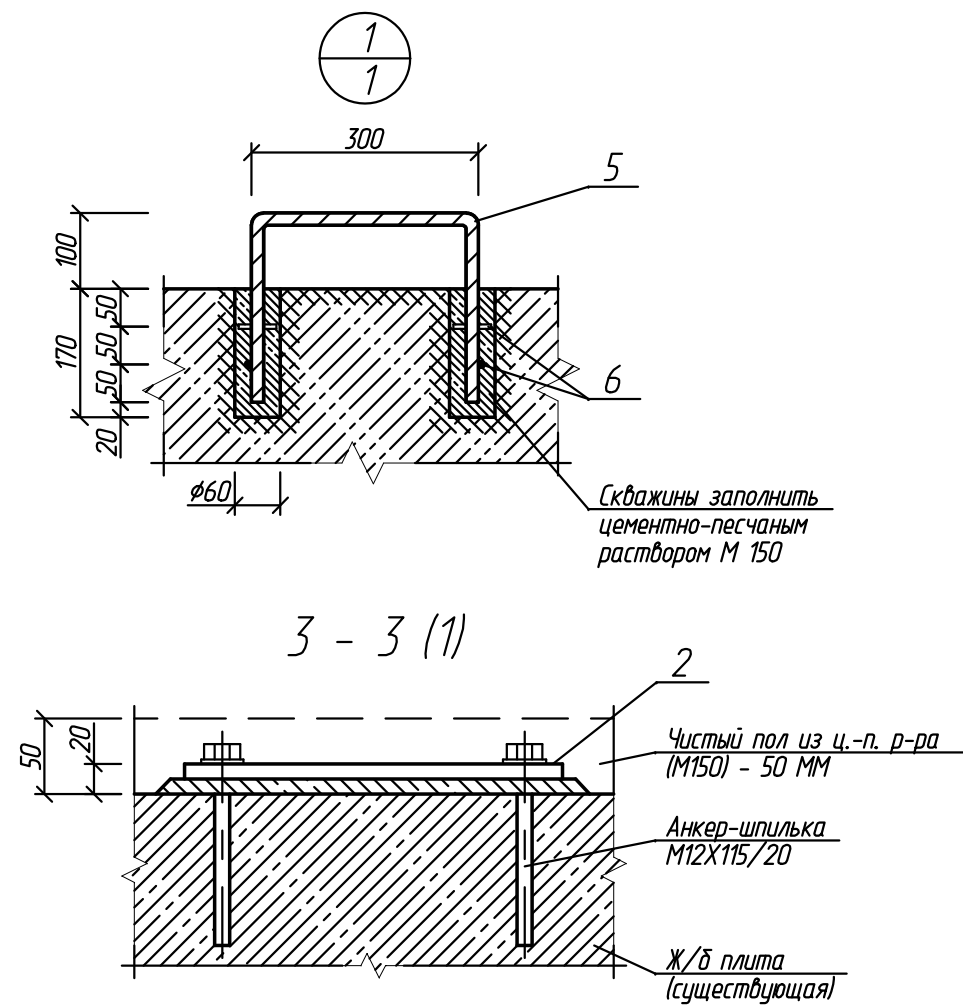


План шахты лифта на отм. 0,000, +2,800, +5,500, +8,400, +11,200, +14,000, +16,800, +19,600, +22,400



1. Существующую цементно-песчаную стяжку пола прямка лифта, в местах прокладки электропроводки и установки оборудования удалить. После установки оборудования лифта и прокладки электропроводки восстановить стяжку цементно-песчаным раствором марки М150.
2. Существующие тумбы в прямке демонтировать.
3. Детали поз. 1, 2, 3 ставить по слою ц/п р-ра М150, крепить анкер-шпильками М12х115/20, выдерживающие нагрузки от лифтового оборудования.

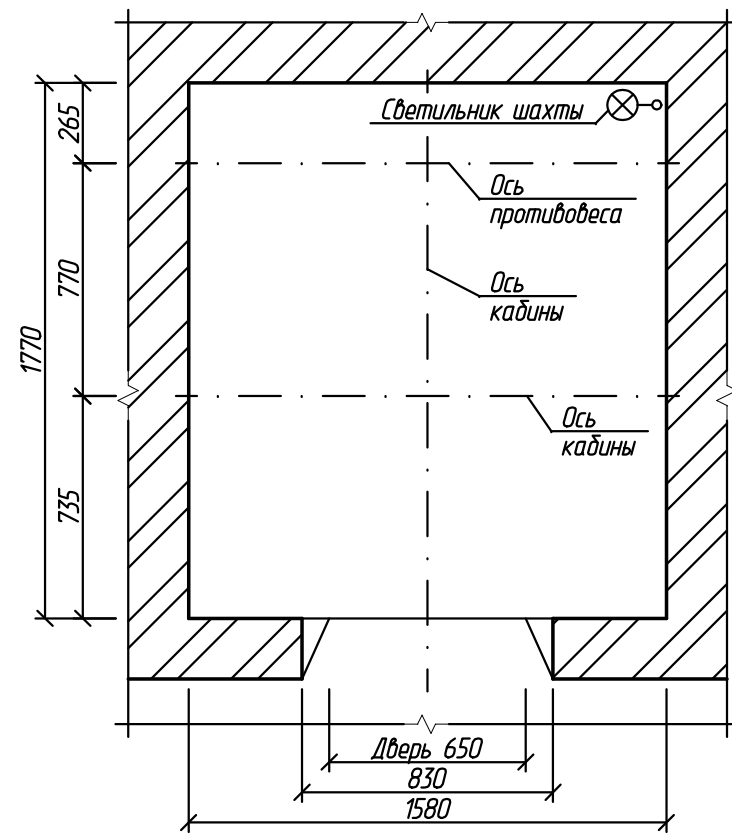
						2016088-КР			
						г. Рязань, ул. Высоковольтная, д. 14, п. 2			
Изм.	Кол.уч.	Лист	N док.	Подп.	Дата	Замена лифта	Стадия	Лист	Листов
Разраб.		Уваров			08.04.16		П	1	5
Провер.		Шелопаев			08.04.16				
						Планы шахты лифта	ООО ИЦ "ТЕХЛИФТ"		
Н.контр.		Шелопаев			08.04.16				
Утв.		Банин			08.04.16				



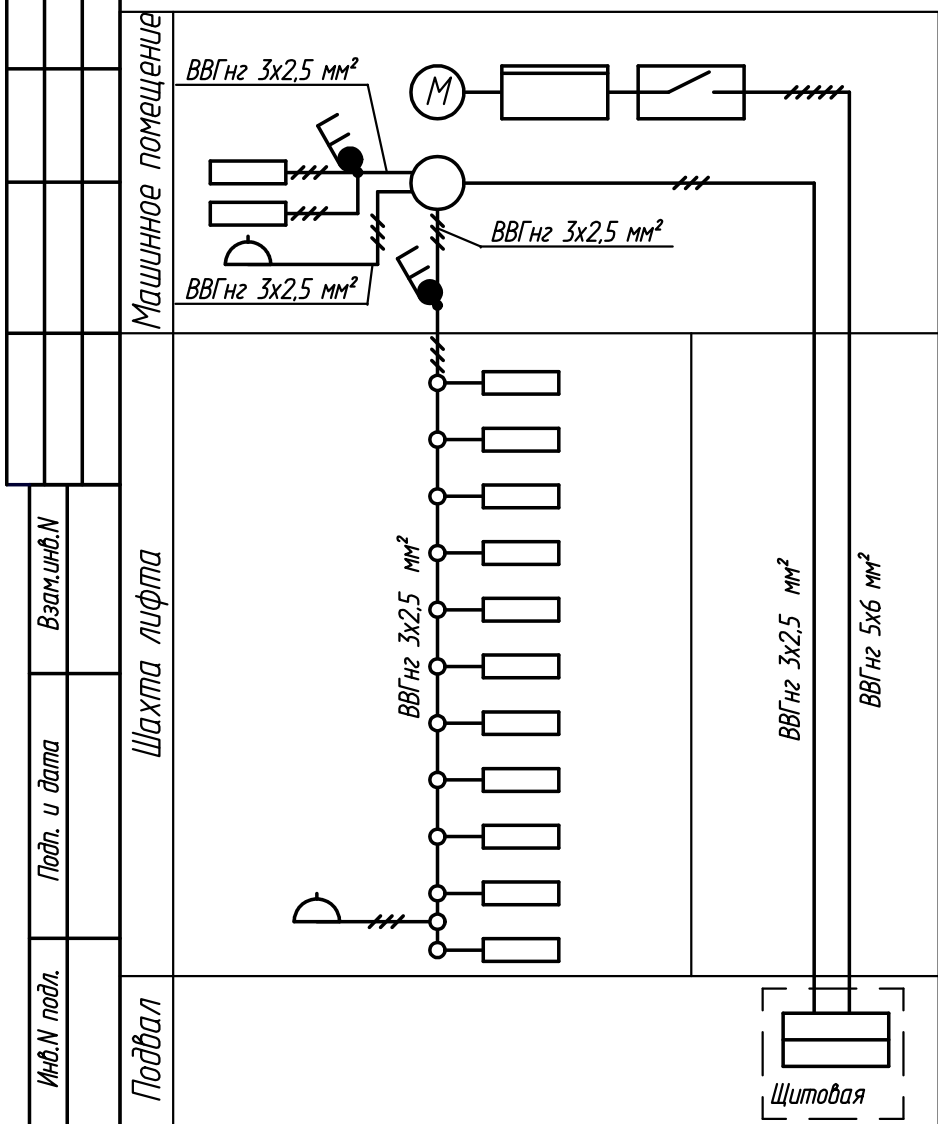
Спецификация расхода материалов

Поз.	Обозначение	Наименование	Кол.	Масса ед., кг	Примечание
1	ГОСТ 19903-74	Лист 250x170x10	1	3,3	
2	ГОСТ 19903-74	Лист 100x280x10	2	2,2	
3	ГОСТ 19903-74	Лист 180x140x10	2	1,9	
4	ГОСТ 19903-74	Лист 400x100x10	1	3,1	
5	ГОСТ 5781-82	φ 16 А240 L=800	3	1,3	
6	ГОСТ 5781-82	φ 6 А240 L=50	12	0,01	
		Анкер-шпилька М12х115/20	14		
	ГОСТ 25328-82	Цементно песчаный раствор М150	0,3 м³		
2016088-КР					
г. Рязань, ул. Высоковольтная, д. 14, п. 2					
Изм.	Кол.уч.	Лист	№ док.	Подп.	Дата
Разраб.	Уваров				08.04.16
Провер.	Шелопяев				08.04.16
Н.контр.	Шелопяев				08.04.16
Утв.	Банин				08.04.16
Замена лифта			Стадия	Лист	Листов
			П	5	5
Разрезы 3 - 3, 4 - 4, 5 - 5. Узлы 1, 2, 3. Детали поз. 1 - 4			ООО ИЦ "ТЕХЛИФТ"		

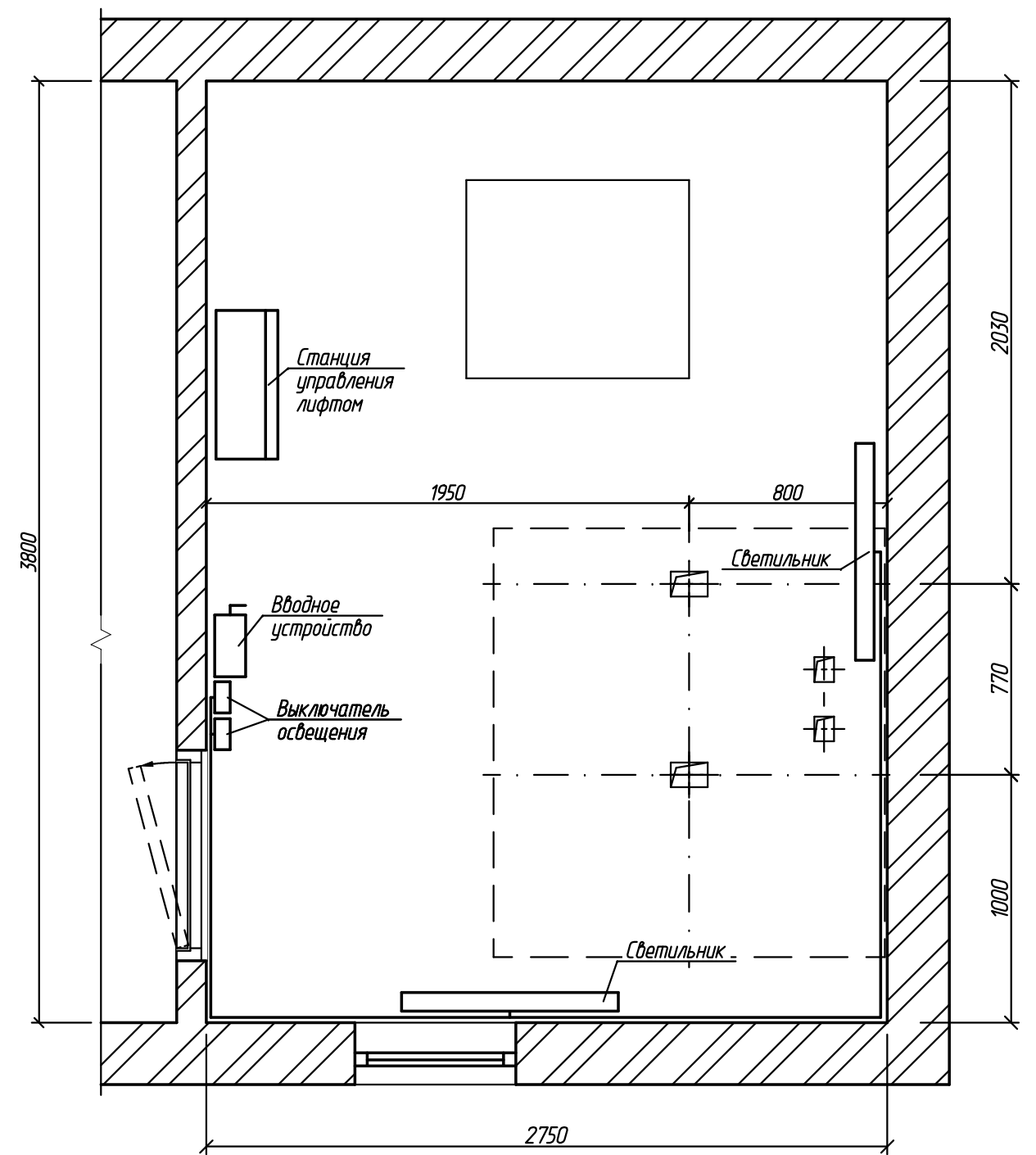
План шахты лифта



Принципиальная схема сетей



План машинного помещения лифта на отм. +26,250



						2016088-ИОС		
						г. Рязань, ул. Высоковольтная, д. 14, п. 2		
Изм.	Кол.уч.	Лист	N док.	Подп.	Дата	Замена лифта	Стадия	Лист
Разраб.	Уваров				08.04.16		П	1
Провер.	Шелопаяев				08.04.16			2
						Схема электрических сетей		
Н.контр.	Шелопаяев				08.04.16	ООО ИЦ "ТЕХЛИФТ"		
Утв.	Банин				08.04.16			

План машинного помещения лифта на отм. +26,250

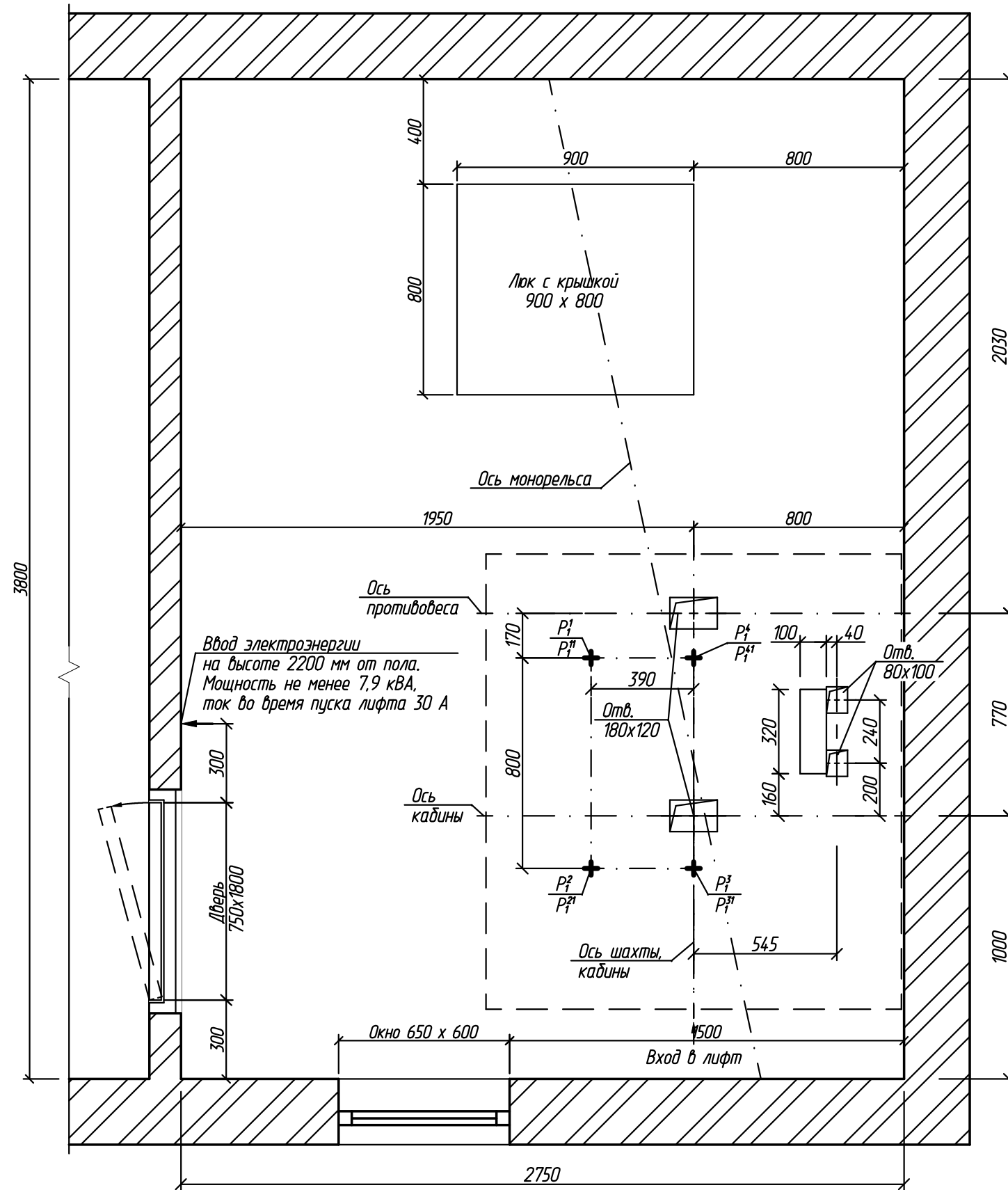
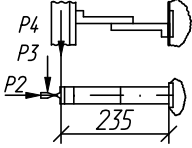
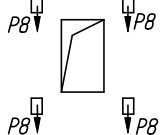
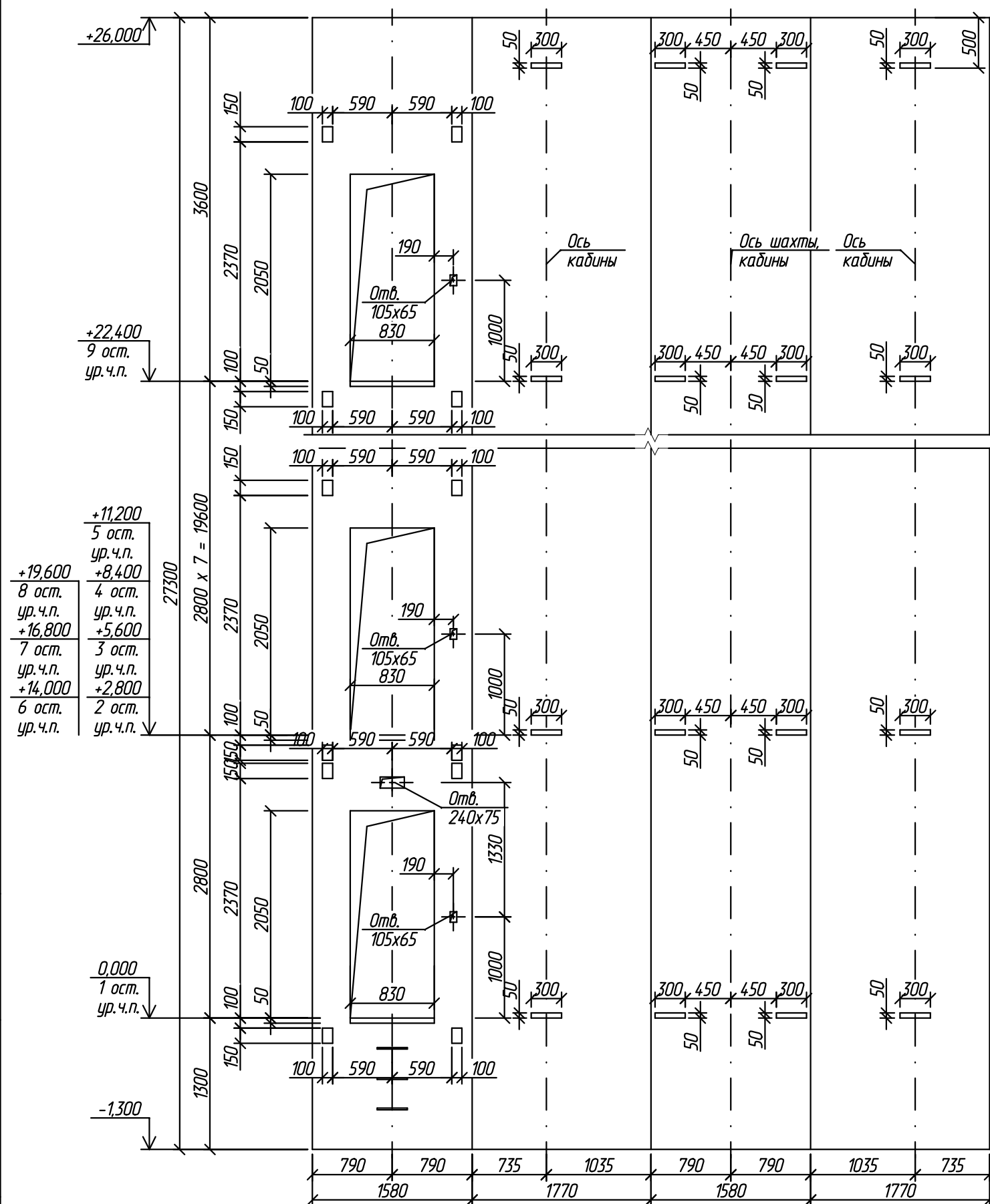


Таблица нагрузок на строительную часть от лифтовой установки			
Обозначение нагрузки	Величина нагрузки, Н	Схема действия сил	Примечания
P_1^1	2000	На опоры привода (см. план машинного помещения)	Постоянные нагрузки
P_1^2	1400		
P_1^3	8600		
P_1^4	12700		
P_1^{11}	2500		Кратковременные нагрузки при посадке кабины на ловители
P_1^{21}	1700		
P_1^{31}	15700		
P_1^{41}	23300		
P_2	2000		На детали крепления направляющих
P_3	1200		
P_4	2000		
P_5	21300	На опоры направляющих на площадь 75 x 170 мм	Нагрузки действуют одновременно и аварийно
P_7	23800	На буфер противовеса на площадь 140 x 140 мм	
P_8	800	 На крепление дверей в плоскости стены	Постоянные нагрузки
P_{10}	5000 Н/м²	На пол машинного помещения	Расчетные нагрузки

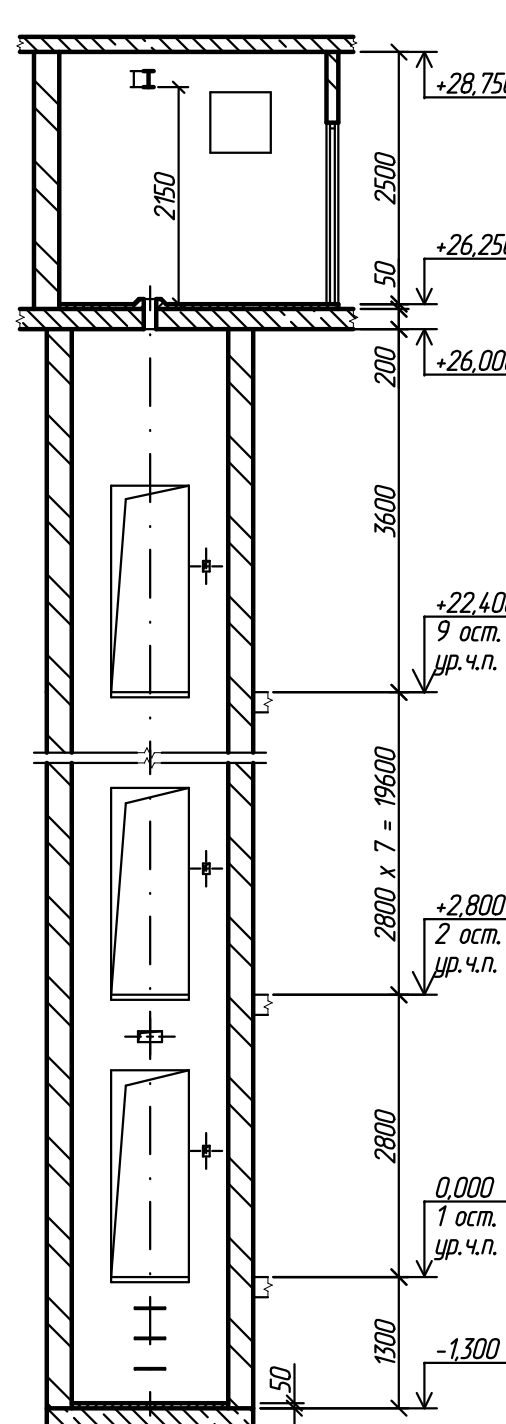
И.н.б.Н. подл.	Взам.ин.б.Н.
Подп. и дата	

Изм.	Кол.уч.	Лист	№ док.	Подп.	Дата	2016088-01	Лист
							2

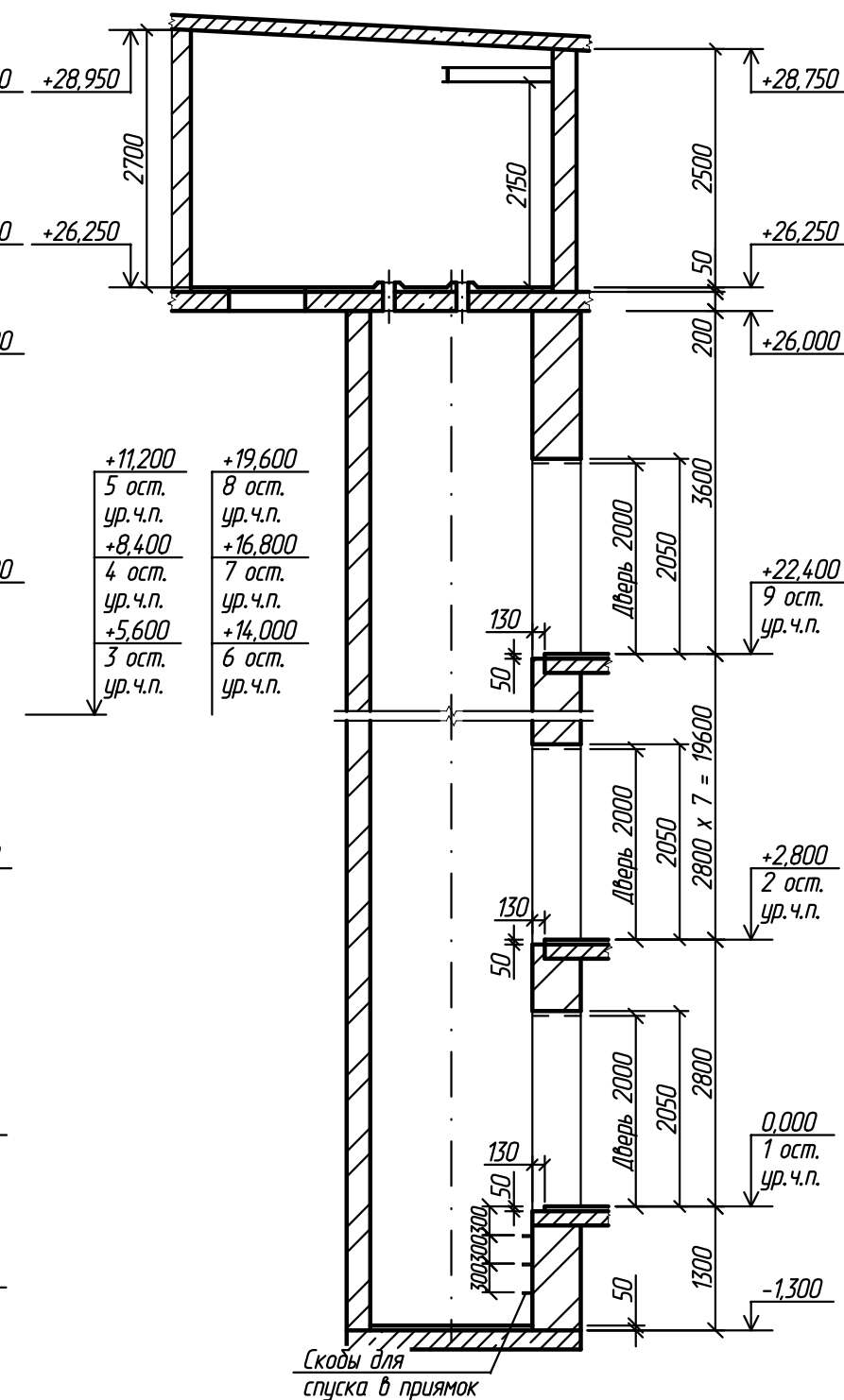
$A(1) \quad B(1) \quad B(1) \quad \Gamma(1)$



Разрез 1 - 1 (1)



Разрез 2 - 2 (1)



ИНФ. N подл.	Подп. и дата	Взам.инф. N

Изм.	Кол.лч.	Лист	№ док.	Подп.	Дата

2016088-01

Луст

3